

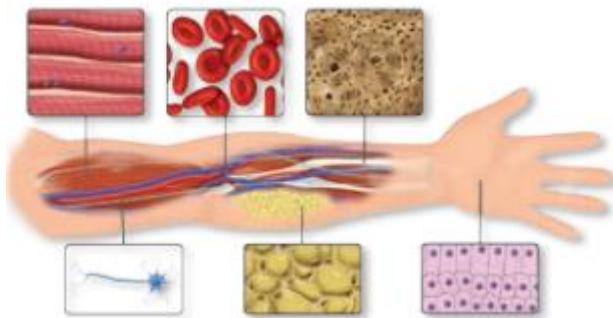


TEMA 1

NOMBRE:

El trabajo se realizará a ordenador o a mano. Si se realiza a ordenador podéis entregarlo en albaquince@gmail.com o en albagu@educastur.org (si tenéis dudas también podéis resolverlas en esa dirección).

1. Identifica los tejidos señalados



2. Los siguientes anuncios de la televisión están relacionados con una parte de nuestro organismo (un sistema, un aparato, un tejido, un órgano...) Indica cuál:

Dormidina "otra noche que no me cuentan" se refiere al SISTEMA.....



L'Oreal "porque yo lo valgo" se refiere al TEJIDO....



Leche Pascual calcio se refiere al SISTEMA....



Danacol Funciona se refiere al APARATO....



Evax "siéntete cómoda" se refiere al APARATO....



Activia "barrigas felices se refiere al APARATO.....



3. Busca en internet (Y PÉGALA AQUÍ) una imagen a microscopía de los siguientes tejidos:

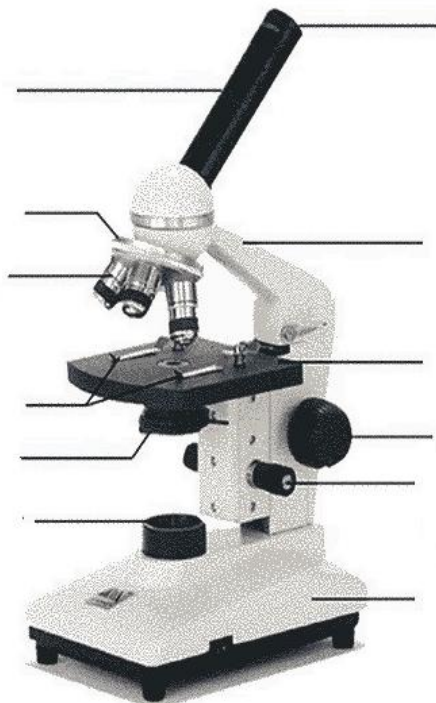
EPITELIAL, ÓSEO, NERVIOSO, MUSCULAR y ADIPOSO

Indica **qué función** cumplen cada uno de ellos.

4. Visualiza el siguiente vídeo y responde:

<https://www.youtube.com/watch?v=ITNRdwbLil0>

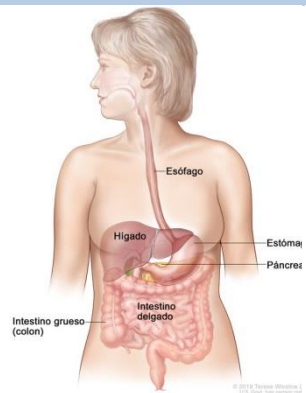
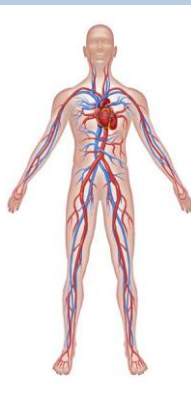
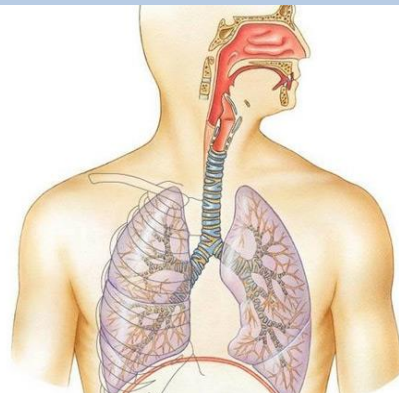
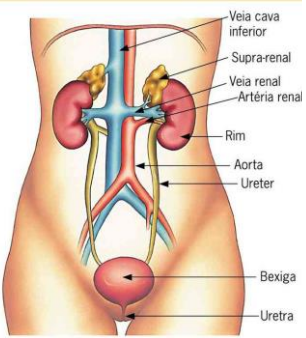

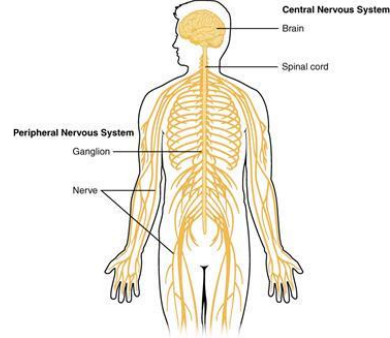
- ¿Cómo se transporta el microscopio?
- ¿Cómo se guarda?
- Enumera los pasos para ver una preparación
- Pon nombre a las partes del microscopio.



5. Accede al siguiente enlace y **explica** la analogía de la célula y McDonald's

<https://view.genial.ly/5f7099509bbeb80d1f941206/interactive-image-imagen-interactiva>

6. Indica a qué sistema o aparato se refieren las siguientes imágenes y en qué función vital participan

		
APARATO: FUNCIÓN:	APARATO: FUNCIÓN:	APARATO: FUNCIÓN:
		
APARATO: FUNCIÓN:	APARATO: FUNCIÓN:	APARATO: FUNCIÓN: